



NATURA 2000 - FORMULAIRE STANDARD DE DONNEES
Pour les zones de protection spéciale (ZPS), les propositions de sites d'importance communautaire (pSIC), les sites d'importance communautaire (SIC) et les zones spéciales de conservation (ZSC)

FR5400417 - Vallée du Né et ses principaux affluents

1. IDENTIFICATION DU SITE	1
2. LOCALISATION DU SITE	2
3. INFORMATIONS ECOLOGIQUES	5
4. DESCRIPTION DU SITE	10
5. STATUT DE PROTECTION DU SITE	11
6. GESTION DU SITE	11

1. IDENTIFICATION DU SITE

1.1 Type : B (pSIC/SIC/ZSC)
1.2 Code du site : FR5400417
1.3 Appellation du site : Vallée du Né et ses principaux affluents
1.4 Date de compilation : 31/10/2000
1.5 Date d'actualisation : 08/08/2014

1.6 Responsables

Responsable national et européen	Responsable du site	Responsable technique et scientifique national
Ministère en charge de l'écologie	DREAL Poitou-Charentes	MNHN - Service du Patrimoine Naturel
www.developpement-durable.gouv.fr	www.poitou-charentes.developpement-durable.gouv.fr	www.mnhn.fr www.spn.mnhn.fr
en3.en.deb.dgaln@developpement-durable.gouv.fr		natura2000@mnhn.fr

1.7 Dates de proposition et de désignation / classement du site

Date de transmission à la Commission Européenne : 30/04/2002

(Proposition de classement du site comme SIC)

Dernière date de parution au JO UE : 07/12/2004
(Confirmation de classement du site comme SIC)

ZSC : date de signature du dernier arrêté (JO RF) : 22/08/2006

Texte juridique national de référence pour la désignation comme ZSC : http://www.legifrance.gouv.fr/jo_pdf.do?cidTexte=JORFTEXT000000271536

2. LOCALISATION DU SITE

2.1 Coordonnées du centre du site [en degrés décimaux]

Longitude : -,17278°

Latitude : 45,51306°

2.2 Superficie totale

4630 ha

2.3 Pourcentage de superficie marine

Non concerné

2.4 Code et dénomination de la région administrative

Code INSEE	Région
54	Poitou-Charentes

2.5 Code et dénomination des départements

Code INSEE	Département	Couverture (%)
17	Charente-Maritime	8 %
16	Charente	92 %

2.6 Code et dénomination des communes

Code INSEE	Communes
16010	AMBLEVILLE
16014	ANGEDUC
16018	ARS
16028	BARBEZIEUX-SAINT-HILAIRE
16036	BECHERESSE
16204	BELLEVIGNE
16040	BERNEUIL
16041	BESSAC
16050	BONNEUIL
16062	BRIE-SOUS-BARBEZIEUX
16066	BROSSAC
17076	CELLES
16072	CHADURIE



16074	CHALLIGNAC
16075	CHAMPAGNE-VIGNY
16091	CHATIGNAC
16099	CHILLAC
17106	CIERZAC
16105	CONDEON
16046	COTEAUX DU BLANZACAIS
16116	CRITEUIL-LA-MAGDELEINE
16118	DEVIAT
16133	ETRIAC
17175	GERMIGNAC
16152	GIMEUX
16176	LACHAISE
16177	LADIVILLE
16178	LAGARDE-SUR-LE-NE
16186	LIGNIERES-SONNEVILLE
16217	MERPINS
16246	NONAC
16256	PASSIRAC
16258	PERIGNAC
16263	PLASSAC-ROUFFIAC
16276	REIGNAC
16301	SAINT-AULAIS-LA-CHAPELLE
16303	SAINT-BONNET
16354	SAINTE-SOULINE
16316	SAINT-FORT-SUR-LE-NE
17364	SAINT-MARTIAL-SUR-NE
16338	SAINT-MEDARD
16342	SAINT-PALAIS-DU-NE
17418	SALIGNAC-SUR-CHARENTE
16359	SALLES-D'ANGLES
16360	SALLES-DE-BARBEZIEUX
16175	VAL DES VIGNES
16399	VERRIERES
16405	VIGNOLLES

16420	VOULGEZAC
-------	-----------

2.7 Région(s) biogéographique(s)
 Atlantique (100%)



3. INFORMATIONS ÉCOLOGIQUES

3.1 Types d'habitats présents sur le site et évaluations

Types d'habitats inscrits à l'annexe I						Évaluation du site				
Code	PF	Superficie (ha) (% de couverture)	Grottes (nombre)	Qualité des données	AIBICID		AIBIC			
					Représent -activité	Superficie relative	Conservation	Évaluation globale		
<i>Rivières des étages planiflorie à montagnard avec végétation du Ranunculion fluitans et du Callitriche-Batrachion</i> 3260		0 (0%)		G		D				
<i>Landes humides atlantiques tempérées à Erica ciliaris et Erica tetralix</i> 4020	X	0,7 (0,02%)		G		C		C	B	B
<i>Formations à Juniperus communis sur landes ou pelouses calciques</i> 5130		0,3 (0,01%)		G		C		C	B	B
<i>Pelouses sèches semi-naturelles et facès d'embusconnement sur calciques (Festuco-Brometalia) (r. sites d'orchidées remarquables)</i> 6210		5 (0,11%)		G		C		C	C	B
<i>Mégaphobocles hygrophiles d'ourlets planiflorés et des étages montagnard à alpin</i> 6430		105 (2,27%)		G		C		C	B	B
<i>Forêts alluviales à Alnus glutinosa et Fraxinus excelsior (Alno-Padon, Alnion incanae, Salicion albae)</i> 91E0	X	0,4 (0,01%)		G		C		C	B	C
<i>Forêts mixtes à Quercus robur, Ulmus laevis, Fraxinus excelsior ou Fraxinus angustifolia, (remanes des grands fleuves (Ulmion minoris))</i> 91F0		622 (12,43%)		G		B		C	A	B

- **PF** : Forme prioritaire de l'habitat.
- **Qualité des données** : G = «Bonne» (données reposant sur des enquêtes, par exemple); M = «Moyenne» (données partielles + extrapolations, par exemple); P = «Médiocre» (estimation approximative, par exemple).
- **Représentativité** : A = «Excellente»; B = «Bonne»; C = «Significative»; D = «Présence non significative».
- **Superficie relative** : A = $100 \geq p > 15\%$; B = $15 \geq p > 2\%$; C = $2 \geq p > 0\%$.
- **Conservation** : A = «Excellente»; B = «Bonne»; C = «Moyenne / réduite».
- **Évaluation globale** : A = «Excellente»; B = «Bonne»; C = «Significative».

- 5/12 -



3.2 Espèces inscrites à l'annexe II de la directive 92/43/CEE et évaluation

Groupe	Code	Nom scientifique	Type	Population présente sur le site				Évaluation du site				
				Taille		Unité	Cat.	Qualité des données	AIBICID		AIBIC	
				Min	Max				Pop.	Cons.	Isol.	Glob.
M	1355	<i>Lutra lutra</i>	P			i	R	DD	C	B	C	B
M	1356	<i>Mustela lutreola</i>	P			i	R	DD	B	C	C	C
I	1041	<i>Oxygaster curtisii</i>	P			i	R	DD	D			
I	1044	<i>Coenagrion mercuriale</i>	P			i	P	DD	C	B	C	B
I	1046	<i>Gomphus grasilinii</i>	P			i	R	DD	D			
I	1065	<i>Euphydryas aurinia</i>	P			i	P	DD	D			
I	1071	<i>Coenonympha oedippus</i>	P			i	P	DD	D			
I	1083	<i>Lucanus cervus</i>	P			i	P	DD	C	B	C	B
I	1087	<i>Rosalia alpina</i>	P			i	R	DD	D			
A	1166	<i>Triturus cristatus</i>	P			i	P	DD	D			
A	1193	<i>Bombina variegata</i>	P			i	P	DD	D			
R	1220	<i>Emys orbicularis</i>	P			i	P	DD	C	C	C	C
M	1303	<i>Rhinolophus hipposideros</i>	r		20		diémiates	P	C	C	C	C
M	1308	<i>Barbastella barbastellus</i>	r			i	P	DD	C	C	C	C

- **Groupe** : A = Amphibiens, B = Oiseaux, F = Poissons, I = Invertébrés, M = Mammifères, P = Plantes, R = Reptiles.
- **Type** : p = espèce résidente (sédentaire), r = reproduction (migratoire), c = concentration (migratoire), w = hivernage (migratoire).
- **Unité** : i = individus, p = couples, a = adultes matures, aire = Superficie en m², biémiates = Femelles reproductrices, crânes = Mâles chanteurs, colonies = Colonies, fémurs = Tiges florales, grids1x1 = Gille 1x1 km, grids10x10 = Gille 10x10 km, grids5x5 = Gille 5x5 km, length = Longueur en km, localités = Stations, logs = Nombre de branches, mâles = Mâles, snoods = Pousses, stones = Cavités rocheuses, subadults = Sub-adultes, trees = Nombre de troncs, tufts = Touffes.
- **Catégorie du point de vue de l'abondance (Cat.)** : c = espèce commune, R = espèce rare, V = espèce très rare, P = espèce présente = Données insuffisantes.
- **Conservation** : A = «Excellente»; B = «Bonne»; C = «Moyenne / réduite».
- **Isolément** : A = population (presque) isolée; B = population non isolée, mais en marge de son aire de répartition; C = population non isolée dans son aire de répartition élargie.

- 6/12 -



- **Unité** : 1 = individus, 0 = couples, adults = Adultes matures, area = Superficie en m², females = Femelles reproductrices, crimals = Mâles chanteurs, colonies = Colonies, stems = Tiges florales, grids 1x1 = grille 1x1 km, grids 10x10 = grille 10x10 km, grids 5x5 = grille 5x5 km, length = Longueur en km, localities = Stations, logs = Nombre de branches, males = Mâles, shoos = Pousses, stones = Cavités rocheuses, subadults = Sub-adultes, trees = Nombre de troncs, tulls = Tourtes.
- **Catégories du point de vue de l'abondance (Cat.)** : C = espèce commune, R = espèce rare, V = espèce très rare, P = espèce présente.
- **Motivation** : IV, V : annexe où est inscrite l'espèce (directive «Habitats») ; A : liste rouge nationale ; B : espèce endémique ; C : conventions internationales ; D : autres raisons.



4. DESCRIPTION DU SITE

4.1 Caractère général du site

Classe d'habitat	Pourcentage de couverture
N06 : Eaux douces intérieures (Eaux stagnantes, Eaux courantes)	2 %
N10 : Prairies semi-naturelles humides, Prairies mésophiles améliorées	8 %
N12 : Cultures céréalières extensives (incluant les cultures en rotation avec une jachère régulière)	2 %
N15 : Autres terres arables	40 %
N16 : Forêts caducifoliées	9 %
N20 : Forêt artificielle en monoculture (ex: Plantations de peupliers ou d'Arbres exotiques)	4 %
N23 : Autres terres (incluant les Zones urbanisées et industrielles, Routes, Décharges, Mines)	35 %

Autres caractéristiques du site

Vaste ensemble alluvial s'étirant sur plus de 50 kilomètres et comprenant le réseau formé par la vallée du Né lui même, ainsi que plusieurs petits affluents secondaires.

Vulnérabilité : Altération de la qualité des eaux, changement d'affectation des prairies naturelles humides, extension de la céréaliculture, diminution de débit critique pendant la période estivale.

4.2 Qualité et importance

Dans son cours inférieur, rivière méso-trophe à nombreux bras, bordée d'une végétation ligneuse bien développée et variée (ripisylve, forêts alluviales, dont aulnaies-frênaies, peupleraies...) dans un paysage bocager à impact humain relativement faible; prairies naturelles humides de grande richesse biologique. Dans son cours moyen, le Né traverse un paysage d'openfield, principalement voué à l'agriculture intensive.

Présence traditionnelle du Vison d'Europe depuis plus de 50 ans. Récemment, plusieurs captures accidentelles dans les pièges à ragondins.

4.3 Menaces, pressions et activités ayant une incidence sur le site

Il s'agit des principales incidences et activités ayant des répercussions notables sur le site

Incidences négatives				
Importance	Menaces et pressions [code]	Menaces et pressions [libellé]	Pollution [code]	Intérieur / Extérieur [i o b]
M	A03.01	Fauche intensive ou intensification		I
M	A04	Pâturage		I
M	A07	Utilisation de biocides, d'hormones et de produits chimiques		I
M	A09	Irrigation		I
M	H01	Pollution des eaux de surfaces (limniques et terrestres, marines et saumâtres)		I

Incidences positives				
Importance	Menaces et pressions [code]	Menaces et pressions [libellé]	Pollution [code]	Intérieur / Extérieur [i o b]
M	A03.02	Fauche non intensive		I

- **Importance** : H = grande, M = moyenne, L = faible.
- **Pollution** : N = apport d'azote, P = apport de phosphore/phosphate, A = apport d'acide/acidification, T = substances chimiques inorganiques toxiques, O = substances chimiques organiques toxiques, X = pollutions mixtes.
- **Intérieur / Extérieur** : I = à l'intérieur du site, O = à l'extérieur du site, B = les deux.

4.4 Régime de propriété

Type	Pourcentage de couverture

4.5 Documentation

Lien(s) :

5.1 Types de désignation aux niveaux national et régional

Code	Désignation	Pourcentage de couverture

5.2 Relation du site considéré avec d'autres sites

Désignés aux niveaux national et régional :

Code	Appellation du site	Type	Pourcentage de couverture

Désignés au niveau international :

Type	Appellation du site	Type	Pourcentage de couverture

5.3 Désignation du site

6. GESTION DU SITE

6.1 Organisme(s) responsable(s) de la gestion du site

Organisation : Ligue pour la Protection des Oiseaux

Adresse : Fondries Royales, 8 rue du docteur Pujos 17305 ROCHEFORT Cedex

Courriel :

Organisation :

Adresse :



Courriel :

6.2 Plan(s) de gestion

Existe-il un plan de gestion en cours de validité ?

Oui Nom :
Lien :
http://www.pegase-poitou-charentes.fr/upload/gedit/1/Patrimoine%20Naturel/Natura/docob/FR5400417_DOCOB.pdf

Non, mais un plan de gestion est en préparation.

Non

6.3 Mesures de conservation



VALLEE DU NE ET SES AFFLUENTS (Identifiant national : 540120011)

(ZNIEFF Continentale de type 2)

(Identifiant régional : 09020000)

La citation de référence de cette fiche doit se faire comme suite : JEAN-PIERRE SARDIN, -, 540120011, VALLEE DU NE ET SES AFFLUENTS. - INPN, SPN-MNHN Paris, 11P. <https://inpn.mnhn.fr/zone/znief/540120011.pdf>

Région en charge de la zone : Poitou-Charentes
Rédacteur(s) : JEAN-PIERRE SARDIN
Centroïde calculé : 386630°-2078601°

Dates de validation régionale et nationale

Date de premier avis CSRPN : 14/01/2002
Date actuelle d'avis CSRPN : 14/01/2002
Date de première diffusion INPN : 01/01/1900
Date de dernière diffusion INPN : 18/06/2014

1. DESCRIPTION	2
2. CRITERES D'INTERET DE LA ZONE	4
3. CRITERES DE DELIMITATION DE LA ZONE	4
4. FACTEUR INFLUENCANT L'EVOLUTION DE LA ZONE	4
5. BILAN DES CONNAISSANCES - EFFORTS DES PROSPECTIONS	5
6. HABITATS	5
7. ESPECES	7
8. LIENS ESPECES ET HABITATS	11
9. SOURCES	11

1. DESCRIPTION

1.1 Localisation administrative

- Département : Charente-Maritime
- Département : Charente
- Commune : Bécheresse (INSEE : 16036)
- Commune : Cierzac (INSEE : 17106)
- Commune : Verrières (INSEE : 16399)
- Commune : Bonneuil (INSEE : 16050)
- Commune : Brie-sous-Barbezieux (INSEE : 16062)
- Commune : Lachaise (INSEE : 16176)
- Commune : Merpins (INSEE : 16217)
- Commune : Viville (INSEE : 16417)
- Commune : Touzac (INSEE : 16386)
- Commune : Germignac (INSEE : 17175)
- Commune : Chadurie (INSEE : 16072)
- Commune : Saint-Léger (INSEE : 16332)
- Commune : Celles (INSEE : 17076)
- Commune : Aubeville (INSEE : 16021)
- Commune : Criteuil-la-Magdeleine (INSEE : 16116)
- Commune : Salles-d'Angles (INSEE : 16359)
- Commune : Ladiville (INSEE : 16177)
- Commune : Ambleville (INSEE : 16010)
- Commune : Nonac (INSEE : 16246)
- Commune : Voulgézac (INSEE : 16420)
- Commune : Saint-Palais-du-Né (INSEE : 16342)
- Commune : Angeduc (INSEE : 16014)
- Commune : Pérignac (INSEE : 16258)
- Commune : Plassac-Rouffiac (INSEE : 16263)
- Commune : Salles-de-Barbezieux (INSEE : 16360)
- Commune : Mainfonds (INSEE : 16201)
- Commune : Jurignac (INSEE : 16175)
- Commune : Challignac (INSEE : 16074)
- Commune : Salignac-sur-Charente (INSEE : 17418)
- Commune : Bessac (INSEE : 16041)
- Commune : Reignac (INSEE : 16276)
- Commune : Saint-Bonnet (INSEE : 16303)
- Commune : Aignes-et-Puypéroux (INSEE : 16004)
- Commune : Étriac (INSEE : 16133)
- Commune : Lignières-Sonneville (INSEE : 16186)
- Commune : Brossac (INSEE : 16066)
- Commune : Saint-Fort-sur-le-Né (INSEE : 16316)
- Commune : Ars (INSEE : 16018)
- Commune : Passirac (INSEE : 16256)
- Commune : Saint-Médard (INSEE : 16338)
- Commune : Lagarde-sur-le-Né (INSEE : 16178)
- Commune : Blanzac-Porcheresse (INSEE : 16046)
- Commune : Barbezieux-Saint-Hilaire (INSEE : 16028)
- Commune : Deviat (INSEE : 16118)
- Commune : Sainte-Souligne (INSEE : 16354)
- Commune : Chillac (INSEE : 16099)
- Commune : Gimeux (INSEE : 16152)
- Commune : Châtignac (INSEE : 16091)
- Commune : Champagne-Vigny (INSEE : 16075)
- Commune : Berneuil (INSEE : 16040)
- Commune : Saint-Aulais-la-Chapelle (INSEE : 16301)
- Commune : Péreuil (INSEE : 16257)
- Commune : Saint-Martial-sur-Né (INSEE : 17364)
- Commune : Cressac-Saint-Genis (INSEE : 16115)
- Commune : Nonaville (INSEE : 16247)

- Commune : Vignolles (INSEE : 16405)
- Commune : Condéon (INSEE : 16105)

1.2 Superficie

4609,76 hectares

1.3 Altitude

Minimale (mètre): 5
Maximale (mètre): 125

1.4 Liaisons écologiques avec d'autres ZNIEFF

Non renseigné

1.5 Commentaire général

Le Né est un affluent de la Charente situé dans le domaine biogéographique atlantique. Dans son cours inférieur, rivière mésotrope à nombreux bras, bordée d'une végétation ligneuse bien développée et variée (ripisylve, forêts alluviales, dont aulnaies-frênaies, peupleraies...) dans un paysage bocager à impact humain relativement faible ; prairies naturelles humides de grande richesse biologique. Dans son cours moyen, le Né traverse un paysage d'openfield, principalement voué à l'agriculture intensive.

INTERET FAUNISTIQUE :

Présence traditionnelle du Vison d'Europe depuis plus de 50 ans (récemment, plusieurs captures accidentelles dans des pièges à ragondins).

La zone a été fortement dégradée au cours des 15 dernières années, tant par des méthodes agressives d'entretien des rivières que par la mise en culture des parcelles prairiales : altération de la qualité des eaux, changement d'affectation des prairies naturelles humides, extension de la céréaliculture, diminution de débit critique pendant la période estivale.

1.6 Compléments descriptifs

1.6.1 Mesures de protection

- Site inscrit selon la loi de 1930
- Site inscrit au titre de la Directive Oiseaux (ZPS)
- Site inscrit au titre de la Directive Habitats (ZSC, SIC, PSIC)

Commentaire sur les mesures de protection

aucun commentaire

1.6.2 Activités humaines

- Agriculture
- Pêche
- Habitat dispersé

Commentaire sur les activités humaines

aucun commentaire

1.6.3 Géomorphologie

- Lit majeur
- Vallée

Commentaire sur la géomorphologie

aucun commentaire

1.6.4 Statut de propriété

- Indéterminé

Commentaire sur le statut de propriété

aucun commentaire

2. CRITERES D'INTERET DE LA ZONE

Patrimoniaux	Fonctionnels	Complémentaires
- Faunistique - Oiseaux - Mammifères	- Fonction d'habitat pour les populations animales ou végétales	

Commentaire sur les intérêts

aucun commentaire

3. CRITERES DE DELIMITATION DE LA ZONE

- Répartition des espèces (faune, flore)
- Répartition et agencement des habitats
- Fonctionnement et relation d'écosystèmes
- Occupation du sol (CORINE-Landcover)

Commentaire sur les critères de délimitation de la zone

La ZNIEFF se cale sur les contours du SPIC FR5400417 "VALLEE DU NE ET SES PRINCIPAUX AFFLUENTS".

4. FACTEURS INFLUENCANT L'EVOLUTION DE LA ZONE

Facteur d'évolution	Effet négatif	Effet significatif	Réalité de l'impact
Entretien des rivières, canaux, fossés, plans d'eau	Intérieur	Indéterminé	Réel
Coupes, abattages, arrachages et déboisements	Intérieur	Indéterminé	Réel

Commentaire sur les facteurs

aucun commentaire

5. BILANS DES CONNAISSANCES - EFFORTS DES PROSPECTIONS

5.1 Espèces

Null	Faible	Moyen	Bon
- Algues - Amphibiens - Autre Faunes - Bryophytes - Lichens - Phanérogames - Poissons - Ptéridophytes - Reptiles - Mollusques - Crustacés - Arachnides - Myriapodes - Odonates - Orthoptères - Lépidoptères - Coléoptères - Diptères - Hyménoptères - Autres ordres d'Hexapodes - Hémiptères - Ascomycètes - Basidiomycètes - Autres Fonges		- Oiseaux	- Mammifères

5.2 Habitats

6. HABITATS

6.1 Habitats déterminants

EUNIS	CORINE biotopes	Habitats d'intérêt communautaire	Source	Surface (%)	Observation
	24 <i>Eaux courantes</i>				
	44 <i>Forêts riveraines, forêts et fourrés très humides</i>				

6.2 Habitats autres

Non renseigné

6.3 Habitats périphériques

EUNIS	CORINE biotopes	Habitats d'intérêt communautaire	Source	Surface (%)	Observation
	84 <i>Alignements d'arbres, haies, petits bois, bocage, parcs</i>				

EUNIS	CORINE biotopes	Habitats d'intérêt communautaire	Source	Surface (%)	Observation
	82 <i>Cultures</i>				
	86 <i>Villes, villages et sites industriels</i>				

6.4 Commentaire sur les habitats

aucun commentaire

7. ESPECES

7.1 Espèces déterminantes

Code Espèce (CD_NOM)	Nom scientifique de l'espèce	Nomm vernaculaire de l'espèce	Statut(s) biologique(s)	Sources	Degré d'abondance	Effectif inférieur estimé	Effectif supérieur estimé	Année/ Période d'observation
61258	<i>Arvicola sapidus</i> Miller, 1908	Campagnol amphibie, Rat d'eau	Reproduction certaine ou probable	Informateur : JP SARDIN	Moyen			
60345	<i>Barbastella barbastellus</i> (Schreber, 1774)	Barbastelle d'Europe, Barbastelle	Reproduction certaine ou probable	Informateur : JP SARDIN	Faible			
60704	<i>Mustela lutreola</i> (Linnaeus, 1761)	Vison d'Europe, Vison	Reproduction indéterminée	Informateur : CHRISTIAN MAZERET	Moyen			
60430	<i>Myotis daubentonii</i>	Murin de Daubenton	Reproduction indéterminée	JP SARDIN	Moyen			
60383	<i>Myotis mystacinus</i> (Kuhl, 1817)	Murin à moustaches, Vespertillon à moustaches	Reproduction indéterminée	Informateur : JP SARDIN	Moyen			
60127	<i>Neomys fodiens</i> (Pernant, 1771)	Crocodile aquatique, Musaraigne aquatique, Musaraigne d'eau, Musaraigne porte-tamie	Reproduction indéterminée	Informateur : JP SARDIN	Moyen			
60468	<i>Noctuides noctula</i> (Schreber, 1774)	Noctule commune	Reproduction indéterminée	Informateur : JP SARDIN	Faible			
60295	<i>Rhinolophus ferrumequinum</i> (Schreber, 1774)	Grand rhinolophe	Passage, migration	Informateur : JP SARDIN	Moyen			
3571	<i>Alcedo atthis</i> (Linnaeus, 1758)	Martin-pêcheur d'Europe	Reproduction certaine ou probable	Informateur : JP SARDIN	Moyen			

-7/11-

Code Espèce (CD_NOM)	Nom scientifique de l'espèce	Nomm vernaculaire de l'espèce	Statut(s) biologique(s)	Sources	Degré d'abondance	Effectif inférieur estimé	Effectif supérieur estimé	Année/ Période d'observation
3511	<i>Athene noctua</i> (Scopoli, 1769)	Chouette chevêche, Chevêche d'Athéna	Reproduction certaine ou probable	Informateur : JP SARDIN	Moyen			
2679	<i>Falco subbuteo</i> Linnaeus, 1758	Faucon hibernéau	Reproduction certaine ou probable	Informateur : JP SARDIN	Faible			
2840	<i>Milvus migrans</i> (Boddaert, 1783)	Milieu noir	Reproduction certaine ou probable	Informateur : JP SARDIN	Moyen			

7.2 Espèces autres

Code Espèce (CD_NOM)	Nom scientifique de l'espèce	Nomm vernaculaire de l'espèce	Statut(s) biologique(s)	Sources	Degré d'abondance	Effectif inférieur estimé	Effectif supérieur estimé	Année/ Période d'observation
60205	<i>Crocodyra russula</i> (Hermann, 1780)	Crocodyre musette	Reproduction indéterminée	Informateur : JP SARDIN	Moyen			
60731	<i>Mustela putorius</i> Linnaeus, 1758	Putois d'Europe, Furet	Reproduction indéterminée	Informateur : JP SARDIN	Moyen			
60038	<i>Sorex minutus</i> Linnaeus, 1766	Musaraigne pygmée	Reproduction indéterminée	Informateur : JP SARDIN	Moyen			
2895	<i>Acipiter nisus</i> (Linnaeus, 1758)	Epervier d'Europe	Reproduction certaine ou probable	Informateur : JP SARDIN	Faible			
4195	<i>Acrocephalus scirpaceus</i> (Hermann, 1804)	Rousserolle effarvée	Reproduction certaine ou probable	Informateur : JP SARDIN	Moyen			
2506	<i>Ardea cinerea</i> Linnaeus, 1758	Héron cendré	Reproduction certaine ou probable	Informateur : JP SARDIN	Moyen			
4586	<i>Carduelis spinus</i> (Linnaeus, 1758)	Tarin des aulnes	Hivernage, séjour hors de période de reproduction	Informateur : JP SARDIN	Moyen			

-8/11-

Code Espace (CD_NOM)	Nom scientifique de l'espèce	Nomm vernaculaire de l'espèce	Statut(s) biologique(s)	Sources	Degré d'abondance	Effectif inférieur estimé	Effectif supérieur estimé	Année/ Période d'observation
4151	<i>Cetia cetti</i> (Temminck, 1820)	Boussarle de Cetti	Reproduction certaine ou probable	Informateur : JP.SARDIN	Moyen			
3755	<i>Motacilla cinerea</i> Tunstall, 1771	Bergeronnette des ruisseaux	Reproduction certaine ou probable	Informateur : JP.SARDIN	Moyen			
4319	<i>Muscicapa striata</i> (Pallas, 1764)	Gobemouche gris	Reproduction certaine ou probable	Informateur : JP.SARDIN	Moyen			
3803	<i>Oriolus oriolus</i> (Linnaeus, 1758)	Loriot d'Europe, Loriot jaune	Reproduction certaine ou probable	Informateur : JP.SARDIN	Moyen			
3036	<i>Rallus aquaticus</i> Linnaeus, 1758	Râle d'eau	Reproduction indéterminée	Informateur : JP.SARDIN	Faible			

7.3 Espèces à statut réglementé

Groupe	Code Espèce (CD_NOM)	Espèce (nom scientifique)	Statut de détermination	Réglementation	
Mammifères	60127	<i>Neomys fodiens</i> (Pennant, 1771)	Déterminante	Liste des mammifères terrestres protégés sur l'ensemble du territoire français et les modalités de leur protection (lien)	
	60295	<i>Rhinolophus ferrumequinum</i> (Schreber, 1774)	Déterminante	Directive 92/43/CEE (Directive européenne dite Directive Habitats-Faune-Flore) (lien) Liste des mammifères terrestres protégés sur l'ensemble du territoire français et les modalités de leur protection (lien)	
	60345	<i>Barbastella barbastellus</i> (Schreber, 1774)	Déterminante	Directive 92/43/CEE (Directive européenne dite Directive Habitats-Faune-Flore) (lien) Liste des mammifères terrestres protégés sur l'ensemble du territoire français et les modalités de leur protection (lien)	
	60383	<i>Myotis mystacinus</i> (Kuhl, 1817)	Déterminante	Directive 92/43/CEE (Directive européenne dite Directive Habitats-Faune-Flore) (lien) Liste des mammifères terrestres protégés sur l'ensemble du territoire français et les modalités de leur protection (lien)	
	60468	<i>Nyctalus noctula</i> (Schreber, 1774)	Déterminante	Directive 92/43/CEE (Directive européenne dite Directive Habitats-Faune-Flore) (lien) Liste des mammifères terrestres protégés sur l'ensemble du territoire français et les modalités de leur protection (lien)	
	60704	<i>Mustela lutreola</i> (Linnaeus, 1761)	Déterminante	Directive 92/43/CEE (Directive européenne dite Directive Habitats-Faune-Flore) (lien) Liste des espèces de vertébrés protégées menacées d'extinction en France et dont l'aire de répartition excède le territoire d'un département (lien) Liste des mammifères terrestres protégés sur l'ensemble du territoire français et les modalités de leur protection (lien)	
	60731	<i>Mustela putorius</i> Linnaeus, 1758	Autre	Directive 92/43/CEE (Directive européenne dite Directive Habitats-Faune-Flore) (lien) Liste des espèces de gibier dont la chasse est autorisée (lien)	
	61258	<i>Arvicola sapidus</i> Miller, 1908	Déterminante	Liste des mammifères terrestres protégés sur l'ensemble du territoire français et les modalités de leur protection (lien)	
	Oiseaux	2506	<i>Ardea cinerea</i> Linnaeus, 1758	Autre	Liste des oiseaux protégés sur l'ensemble du territoire et les modalités de leur protection (lien)
		2679	<i>Falco subbuteo</i> Linnaeus, 1758	Déterminante	Liste des oiseaux protégés sur l'ensemble du territoire et les modalités de leur protection (lien)
2840		<i>Milvus migrans</i> (Boddaert, 1783)	Déterminante	Directive 79/409/CEE (Directive européenne dite Directive Oiseaux) (lien) Liste des oiseaux protégés sur l'ensemble du territoire et les modalités de leur protection (lien)	
2895		<i>Accipiter nisus</i> (Linnaeus, 1758)	Autre	Liste des oiseaux protégés sur l'ensemble du territoire et les modalités de leur protection (lien)	
3036		<i>Rallus aquaticus</i> Linnaeus, 1758	Autre	Liste des espèces de gibier dont la chasse est autorisée (lien) Protection et commercialisation de certaines espèces d'oiseaux sur le territoire français national (lien)	
3511		<i>Athene noctua</i> (Scopoli, 1769)	Déterminante	Liste des oiseaux protégés sur l'ensemble du territoire et les modalités de leur protection (lien)	
3571		<i>Alcedo atthis</i> (Linnaeus, 1758)	Déterminante	Directive 79/409/CEE (Directive européenne dite Directive Oiseaux) (lien) Liste des oiseaux protégés sur l'ensemble du territoire et les modalités de leur protection (lien)	

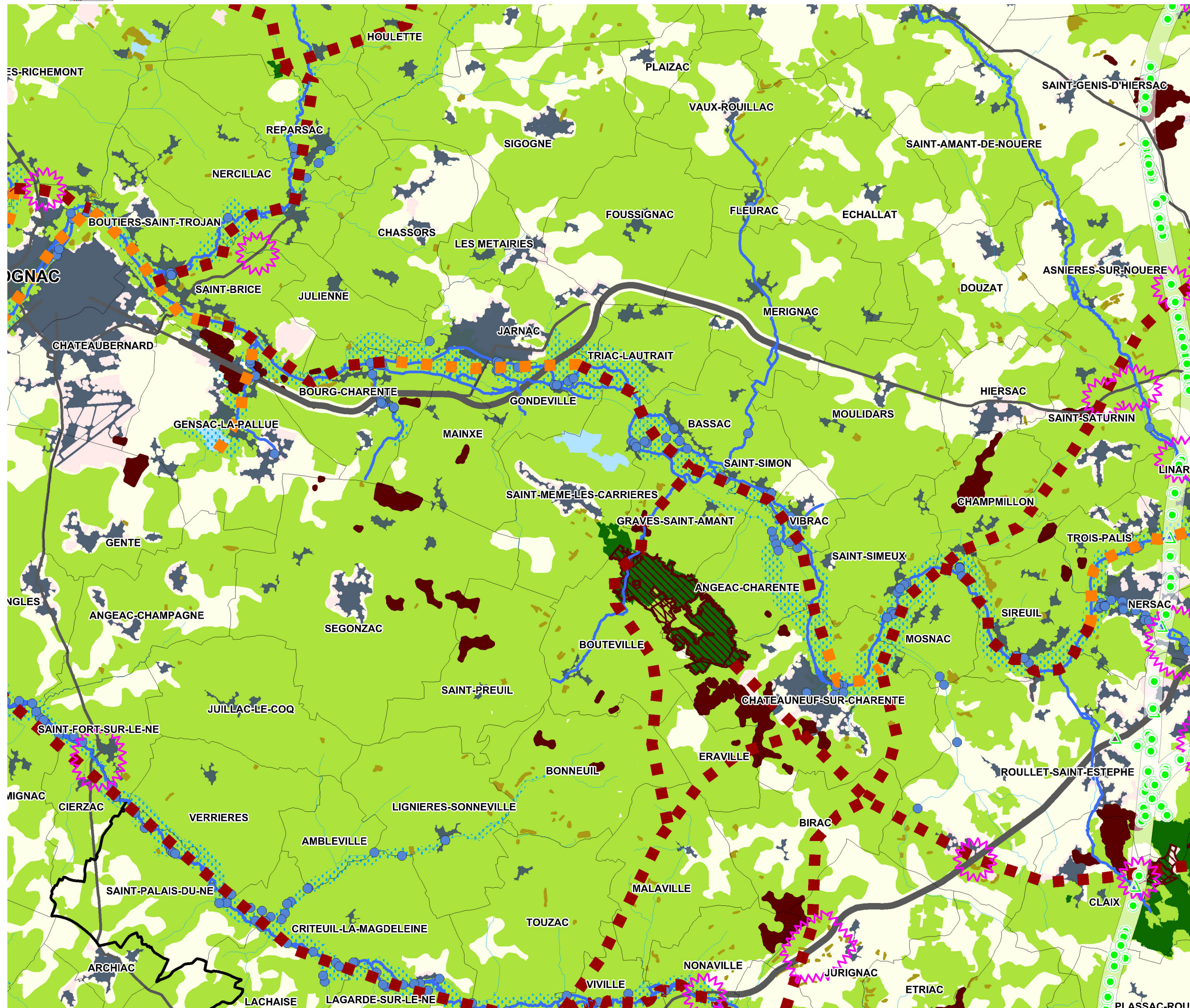
Groupe	Code Espèce (CD_NOM)	Espèce (nom scientifique)	Statut de détermination	Réglementation
	3755	<i>Motacilla cinerea</i> Tunstall, 1771	Autre	Liste des oiseaux protégés sur l'ensemble du territoire et les modalités de leur protection (lien)
	3803	<i>Oriolus oriolus</i> (Linnaeus, 1758)	Autre	Liste des oiseaux protégés sur l'ensemble du territoire et les modalités de leur protection (lien)
	4151	<i>Cettia cetti</i> (Temminck, 1820)	Autre	Liste des oiseaux protégés sur l'ensemble du territoire et les modalités de leur protection (lien)
	4195	<i>Acrocephalus scirpaceus</i> (Hermann, 1804)	Autre	Liste des oiseaux protégés sur l'ensemble du territoire et les modalités de leur protection (lien)
	4319	<i>Muscicapa striata</i> (Pallas, 1764)	Autre	Liste des oiseaux protégés sur l'ensemble du territoire et les modalités de leur protection (lien)
	4586	<i>Carduelis spinus</i> (Linnaeus, 1758)	Autre	Liste des oiseaux protégés sur l'ensemble du territoire et les modalités de leur protection (lien)

8. LIENS ESPECES ET HABITATS

Non renseigné

9. SOURCES

Type	Auteur	Année de publication	Titre
Bibliographie	DIREN POITOU-CHARENTES	2000	Bordereau scientifique du SPIC VALLEE DU NE ET SES PRINCIPAUX AFFLUENTS".
	DIREN POITOU-CHARENTES	2001	Fiche d'information du SIC FR5400417 "Vallée du Né"
Informateur	CHRISTIAN MAIZERET		
	JP.SARDIN		



TRAME VERTE ET BLEUE

- Composante bleue régionale
- Autres continuités aquatiques (BD Carthage)

Réservoirs de biodiversité (à préserver)

- Pelouses sèches calcicoles
- Pelouses sèches calcicoles situées sur des RB forêts et landes
- Forêts et landes
- Systèmes bocagers
- Plaines ouvertes
- APPB* chiroptères

Milieux littoraux :

- Estran
- Milieux littoraux continentaux

Milieux humides :

- Vallées
- Autres secteurs humides, marais

Corridors écologiques

- Corridors d'importance régionale, à préserver ou à remettre en bon état (tracé indicatif)
- Corridors pelouses sèches calcicoles (pas japonais)
- Zone de corridors diffus

ÉLÉMENTS FRAGMENTANTS

Infrastructures linéaires de transport

- Autoroutes ou type "autoroutier"
- Liaisons principales
- Voies ferrées électrifiées
- Fuseau LGV Sud-Europe-Atlantique

Zones urbanisées

- Zones urbanisées denses

Risque de fragmentation

- Obstacle à l'écoulement
- Secteurs à enjeux pour assurer les continuités biologiques des vallées (tracé indicatif)
- Autre zone de conflit potentiel

ÉLÉMENTS POTENTIELLEMENT RECONNECTANTS

- Grande faune
- Petite faune

AUTRES ÉLÉMENTS

- Limites de la région
- Limites des départements
- Limites des communes
- Zones urbanisées
- Zones agricoles
- Zones forestières
- Surfaces en eau

Index

A02	A03	A04	A05	A06	
B02	B03	B04	B05	B06	
C03	C04	C05	C06	C07	
D02	D03	D04	D05	D06	D07
E01	E02	E03	E04	E05	E06
F01	F02	F03	F04	F05	F06
G01	G02	G03	G04	G05	G06
H02	H03	H04	H05		
I04	I05				

Les cartes sont prévues pour une exploitation au 1/100 000 et ne sont pas adaptées à des zooms à plus grande échelle

Sources : BD TOPO® IGN - BD CARTHAGE® IGN - Union européenne, SoeS, CORINE Land Cover, 2006 - DREAL POITOU-CHARENTES - ONCFS - ONEMA - Cotiroite® - ASF - LGV SEA - CBNSA - ORE - Poitou-Charentes Nature et associations affiliées - CEREMA SO

*APPB : Arrêté Préfectoral de Protection de Biotope